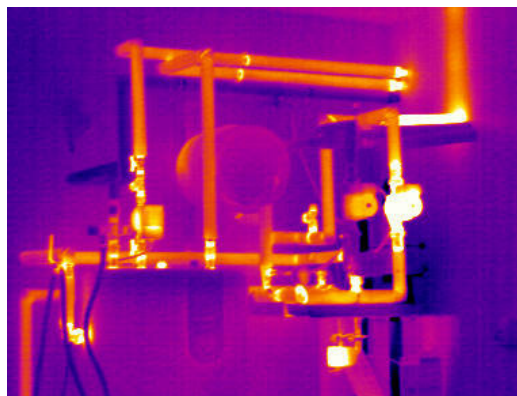


Profesionální infračervená kamera

Thermo Pro TP8 S

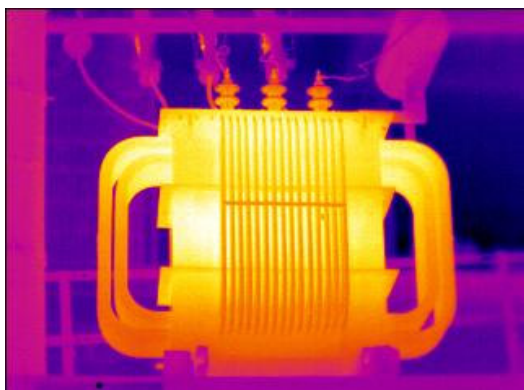
Přesné bezkontaktní měření teplot



Špičková termovizní kamera, kde bylo poprvé použito deset nových technologií:

- **Nová generace IR detektoru – čip s rozlišením 384 x 288 pixelů, 35 μm**
- **Odnímatelná dotyková obrazovka, intuitivní ovládání**
- **Ultrakompaktní, velmi odolné a lehké provedení**
- **Vysoké rozlišení - hledáček OLED 640 x 480 + digitální fotoaparát 1280 x 1024**
- **Paměť – SD karta 2 GB**
- **Současné zobrazení na VGA LCD displej, OLED hledáček, externí VGA monitor a video výstup PAL (NTSC)**
- **Ovládání kamery ve stylu „Windows“**

Díky použití těchto nejmodernějších technologií dosahuje tato kamera špičkových parametrů za velmi dobrou cenu.



Snímací senzory	
Infračervená oblast	
Typ detektoru	Nechlazený FPA microbolometer 384 x 288 pixelů, 35 μm
Spektrální rozsah	8 – 14 μm
Zorný úhel	25° x 19°
Teplotní citlivost	0,06 °C
Zaostřování	Automaticky nebo ručně
Zoom	1x – 10x spojité
Viditelná oblast	
Digitální fotoaparát	CMOS Sensor, 1280 x 1024 pixelů, 2 ¹⁵ barev
Displej	
Odnímatelný displej	3,5" LCD dotyková obrazovka VGA s vysokým rozlišením 640 x 480
Zabudovaný hledáček	0,6" OLED s vysokým rozlišením 640 x 480
Video výstupy	VGA / PAL / NTSC, USB
Zobrazení na displeji	Infračervený obraz nebo viditelný obraz nebo obojí – obraz v obraze - PIP
Ovládání kamery	
Joystick + funkční tlačítka	
Dotyková obrazovka	Ve stylu „Windows“
Měření teplot	
Měřicí rozsah	-20 až +800 °C (volitelně -40 až +2000 °C)
Přesnost	± 1° / ± 1%
Měřicí módy	Automaticky zobrazuje nejteplejší bod, alarm při teplotě vyšší (nižší) než je nastaveno, až 10 bodů na obrazovce, až 10 oblastí ve kterých se zobrazuje max/min/průměr. teplota, vertikální nebo horizontální profil teplot, delta-t, histogram, izotermy v „živém“ / přiblížením / „zmrazeném“ / uloženém obraze nebo videu
Korekce emisivity	0,01 až 1,00 po (krok 0,01)
Další korekce	Automatická korekce vzdálenosti, relativní vlhkosti, externí optiky
Optics Transmission korekce	Automatická, založena na signálech ze senzorů
Ukládání obrázků	
Paměť	Výměnná SD karta 2 GB
Formát souboru	JPEG (soubor obsahuje infračervený snímek, viditelný obrázek, hlasovou poznámku, případně textovou poznámku)
Hlasový komentář	Až 60 sekund ke každému snímku
Textová poznámka	Předvolené texty
Záznam videa	
Záznam	Infračervené video se ukládá do PC přes USB
Měření teplot	Stejně jako u ukládání obrázků
Objektivy	
Volitelné	7,7° x 5,8° (100 mm) 45,6° x 35° (16 mm)
Laserový zaměřovač	
Typ laseru	Polovodičový laser Class 2
Akumulátory	
Typ	Nabíjecí Li-ion Camcorder baterie, jednoduše výměnitelné
Dobíjení	V kameře nebo pomocí nabíječky
Doba provozu	Více než 2,5 hod.
Připojení na síť	Síťový adaptér 110 / 220 V, 50 / 60 Hz
Pracovní prostředí	
Pracovní teplota okolí	-20 až +60 °C
Teplota při skladování	-20 až +60 °C
Vlhkost	Od 10% do 95%, bez kondenzace
Krytí	IP54
Odolnost proti nárazu	Za provozu 30G, IEC 68-2-29
Odolnost proti vibracím	Za provozu 3G, IEC 68-2-29

Rozhraní:	
USB 2.0	Přenos snímků
RS232	Dálkové ovládání
Výstupy	VGA, video výstup PAL (NTSC)
Software	Vyhodnocovací software Guide IR Analyser
Váha a rozměry:	
Hmotnost	0,85 kg (bez baterie a bez LCD displeje) 1,1 kg (včetně baterie a LCD displeje)
Rozměry	186 x 106 x 83 mm
Trojnožka	Standardní závit